



**REGARD D'AUTEUR**  
MARIAGE & PORTRAIT \ PHOTOGRAPHES CREATIFS

## ORGANISATEUR

### **SAS REGARD D'AUTEUR**

1666 avenue de l'europe res. le Patio A31 34170 Castelnau-le-lez

contact@regardauteur.com

Tel : 06 72 13 29 20

www.regardauteur.com

## FORMATION

### **LE PORTRAIT FINE ART «PAINTERLY»**

## FORMATRICE

### **MICHAELLE PORODO**

dernière mise à jour :  
le 07/01/2022

Programme Version 2.1 : nouvelle édition 2022



**REGARD D'AUTEUR**  
MARIAGE & PORTRAIT \ PHOTOGRAPHES CREATIFS

Bienvenue dans notre nouvelle formation,  
**LE PORTRAIT FINE ART «PAINTERLY»**

À la manière des peintres flamands, transformez vos images en véritables tableaux et sublimentez vos portraits en apprenant à maîtriser l'approche Fine Art «painterly».

Nous avons imaginé cette formation pour vous permettre de franchir un cap dans la réalisation de vos séances portrait et faire rêver vos clients avec des images atypiques !

Découvrez l'ensemble du programme, prenez un café et commençons à construire ensemble un futur joyeux et serein pour votre entreprise.

## **FICHE TECHNIQUE**

### **INTITULÉ**

**LE PORTRAIT FINE ART «PAINTERLY»**

### **CADRE**

prise de vue avec modèle enfant et adulte (exercice individuel et en groupe), post-production des images, analyse technique (lumière, posing, cadrage, stylisme, accessoires), retouche des images

### **PRESTATION**

Michaëlle Porodo sera présente tout au long du stage.

### **LIEU**

11 rue du capitaine Dreyfus  
68510 Sierentz

### **DURÉE**

3 jours (24 heures de formation)

### **DATE**

Du 17 au 19 Mai 2022

### **Horaires :**

9h-13h – 14h -18h

9h-13h – 14h -18h

9h-13h – 14h -18h

### **TARIFS**

• Tarif : 997 € HT

• Tarif «early bird» si disponible : 897 € HT

Un premier acompte de 300 € sera demandé à l'inscription pour la réservation



**REGARD D'AUTEUR**  
MARIAGE & PORTRAIT \ PHOTOGRAPHES CREATIFS

## **OBJECTIFS**

Dans cette formation, nous allons apprendre à chaque photographe à réaliser des portraits Fine Art «painterly» en studio. L'apprentissage se fera étape par étape, de l'observation de la formatrice en passant par la pratique de la prise de vue, puis du développement numérique des fichiers (incluant la retouche) jusqu'à la livraison finale.

## **PRÉ-REQUIS**

Les personnes qui sont susceptibles de suivre la formation sont des photographes professionnels (possédant un numéro SIRET).

Le pré-requis minimum est d'être en mesure de réaliser techniquement des photos (prise de vue en mode manuel, développement d'un fichier RAW, livraison de fichiers en JPEG).

## **SUPPORTS NÉCESSAIRES**

Un ordinateur portable.

Un appareil photo et objectifs (matériel utilisé dans son quotidien professionnel).

Un logiciel de post-traitement (Adobe Photoshop ou équivalent).

## **NATURE DE LA FORMATION**

La formation a une durée de 24h répartie sur 3 jours, de 9h à 18h chaque jour.

Elle sera réalisée sous forme de conférence, d'exercices et d'ateliers en intérieur et en groupes.

## **MODALITÉS PÉDAGOGIQUES**

La formation se déroule en présentiel.

Une pause de 15 mns est prévue par demie journée, ainsi qu'une pause déjeuner de 1h00.

Les thèmes abordés vont du simple au complexe avec des exercices pratiques individuels.

## **MOYENS PÉDAGOGIQUES**

studio et matériel photo, vidéo projecteur ou écran, etc

vidéoprojecteur Full HD, support de cours PDF remis suite à la formation

studio de prise de vue

déclencheur de flash multimarques

tenues, accessoires spécialisés Fine Art «painterly»

salle de réunion pour la retouche

flashs et modeleurs de studio

Ensemble de l'environnement de travail habituel de la photographe

---

SAS Regard d'auteur au capital de 10 000 €

1666 avenue de l'europe res. le Patio A 31 - 34 170 Castelnau-le-lez

- SIRET 82870254800011 - Code NAF 6201Z - RCS 828702548 -

- organisme exonéré de TVA pour ses actes de formation -

Prestataire de formation « enregistré sous le n° 76340952334, cet enregistrement ne vaut pas agrément de l'état »



**REGARD D'AUTEUR**  
MARIAGE & PORTRAIT \ PHOTOGRAPHES CREATIFS

### **ÉVALUATION DES ACQUIS**

l'évaluation sera réalisée avant, pendant et en fin de formation pour vous permettre de valider vos compétences point par point.

Vous recevrez différents questionnaires :

- Un questionnaire à l'arrivée permettant d'évaluer votre niveau à l'entrée
- Un questionnaire chaque soir servant de bilan-intermédiaire
- Un questionnaire final permettant l'évaluation des acquis

### **DÉTAIL DES OBJECTIFS**

1. Maîtriser l'environnement nécessaire et les accessoires autour du style Fine Art «painterly»  
Cet objectif sera validé par QCM en fin de formation.
  
2. Maîtriser la technique lumière relative au portrait Fine Art «painterly»  
Cet objectif sera validé par QCM en fin de formation.
  
3. Être capable de réaliser une image de A à Z (technique de prise de vue, technique de retouche)  
Cet objectif sera validé par le formateur lors de la pratique.



**REGARD D'AUTEUR**  
MARIAGE & PORTRAIT \ PHOTOGRAPHES CREATIFS

### **ADAPTATION AUX PERSONNES EN SITUATION DE HANDICAP**

Cette formation peut bénéficier d'adaptations à certains photographes en situation de handicap : cela concerne notamment les handicaps visuels, auditif ou moteur, dépendamment du degré de handicap.

Pour plus d'informations concernant les adaptations possibles en fonction de votre handicap, merci de nous contacter par email avant la réservation en écrivant à [formation@regardauteur.com](mailto:formation@regardauteur.com)

### **ADAPTATION DU PROGRAMME AUX PERSONNES EN SITUATION DE HANDICAP**

Adaptation du déroulement de la formation pour les personnes en situation de handicap :

- auditif : mise à disposition d'un support visuel PDF qui peut être emporté
- visuel : placement préférentiel dans la salle de formation, explications auditive de l'ensemble de l'ensemble des contenus, possibilité d'enregistrement le contenu audio
- moteur : aide au déplacement au sein de la salle de formation, placement préférentiel près du formateur).
- Aménagement de l'environnement pédagogique : plus d'espace dans les locaux où se déroule la formation, présence d'une personne venant vous chercher pour vous aider à l'extérieur du lieu de formation, coussins pour l'assise et le dos.
- Formateur à votre disposition en cas de besoin technique ou humain durant la formation
- Temps supplémentaire pour compléter les questionnaires d'examen chaque fois que nécessaire
- Adaptation des outils pédagogiques en fonction de vos besoins



**REGARD D'AUTEUR**  
MARIAGE & PORTRAIT \ PHOTOGRAPHES CREATIFS

## **CONTENUS DETAILLÉS (1/2)**

Présentation de la formatrice et partage de sa méthodologie de travail  
Présentation des stagiaires, de leur démarche et de leurs attentes  
La photographie flamande du XVIIème siècle, un peu d'histoire

### **l'éclairage du portrait Fine Art «Painterly» en studio**

- positionnement
- orientation
- choix des modeleurs
- modelé de la lumière
- température de couleur

challenge de prise de vue : réaliser un portrait en lumière «Fine Art Painterly»

### **l'éclairage du portrait Fine Art «Painterly» en studio**

Le posing du modèle  
cadrage, composition  
stylisme

Expérimentation en petits groupes des 2 cotés de l'objectif

challenge de posing du modèle : réaliser un portrait dans le style «Fine Art Painterly»

### **Séance photo «Fine Art Painterly» avec 2 adultes**

Prise de vues : séance photo réalisée en conditions clients

Accueil et mise en confiance du sujet

Maquillage par une maquilleuse professionnelle

Conseils de maquillage adaptés au portrait

Créations de portraits par la formatrice & photos réalisées par les stagiaires

#### **Groupe 2**

Prise de vues : séance photo réalisée en conditions clients (2e adulte)

### **Séance photo «Fine Art Painterly» avec 2 enfants**

Prise de vues : séance photo réalisée en conditions clients (2 enfants)

Débriefing avec les stagiaires



**REGARD D'AUTEUR**  
MARIAGE & PORTRAIT \ PHOTOGRAPHES CREATIFS

## **CONTENUS DETAILLÉS (2/2)**

### **Postproduction et retouche «Fine Art Painterly»**

Editing des photographies réalisées la veille  
Selection des meilleures photographies réalisées par les stagiaires  
Retouche spécifique du portrait «Fine Art Painterly»  
Techniques de lissage de peau  
Préparation des photographies pour le client  
Fin de la retouche  
Présentation / Critique constructive des images finalisées

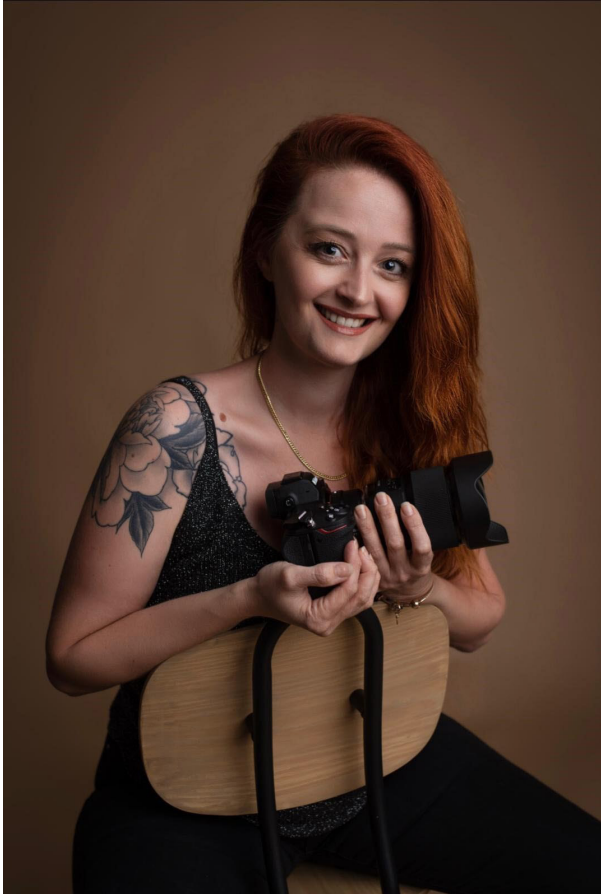
### **Postproduction et retouche «Fine Art Painterly»**

Comment vendre le portrait «Fine Art Painterly» ?  
Stratégie commerciale et ventes additionnelles.



**REGARD D'AUTEUR**  
MARIAGE & PORTRAIT \ PHOTOGRAPHES CREATIFS

## LA FORMATRICE



Michaëlle Porodo est photographe professionnelle depuis 2014, elle a passé et dès l'adolescence elle passe toutes ses heures de Permanence dans la chambre noire de son collègue, découvrant l'argentique et sa passion pour les images.

Plus tard, elle suit des cours dans un club photo de sa région où elle se forme à la photographie de studio, avant de se tourner plus tard, vers la photo de naissance et grossesse.

Soucieuse de se perfectionner rapidement à la manipulation du nouveau-né, elle se professionnalise en suivant de nombreuses formations auprès d'une sage-femme, d'un ostéopathe et de plusieurs formatrices de Newborn posing tel que Mandy Vu, Amy Mac Daniel, Glow Portrait ou Natasha Ince.

Portraitiste de France et European photographer depuis 2021, elle est aussi lauréate de plusieurs concours internationaux et continue à se former régulièrement pour apporter à ses clients, comme à ses stagiaires son expertise dans la photographie de nouveau-né.

Elle est reconnue pour la qualité de ses images en newborn posing en France, mais aussi pour sa pédagogie et son envie de partager ses connaissances. Elle a déjà formé plus de 100 stagiaires à la photographie de nouveau né depuis 2016.

© Corine Wehe





**REGARD D'AUTEUR**  
MARIAGE & PORTRAIT \ PHOTOGRAPHES CREATIFS

## **PROGRAMME** **JOUR 1**

### **PREMIERS PAS 9H00 À 10H30**

Présentation de la formation

### **MATINÉE 10H30 À 13H00**

Présentation de la formatrice et partage de sa méthodologie de travail  
Présentation des stagiaires, de leur démarche et de leurs attentes  
La photographie flamande du XVIIème siècle, un peu d'histoire

### **l'éclairage du portrait Fine Art «Painterly» en studio**

- positionnement
- orientation
- choix des modeleurs
- modelé de la lumière
- température de couleur

challenge de prise de vue : réaliser un portrait en lumière «Fine Art Painterly»

### **REPAS 13H À 14H**

### **APRES MIDI 14H À 16H00**

### **l'éclairage du portrait Fine Art «Painterly» en studio**

Le posing du modèle  
cadrage, composition  
stylisme

### **FIN DE JOURNÉE 16H00 À 17H30**

Expérimentation en petits groupes des 2 cotés de l'objectif  
challenge de posing du modèle : réaliser un portrait dans le style «Fine Art Painterly»

### **CONCLUSION INTERMEDIAIRE 17H30 À 18H00**

Débriefing de la journée



**REGARD D'AUTEUR**  
MARIAGE & PORTRAIT \ PHOTOGRAPHES CREATIFS

## **PROGRAMME**

### **JOUR 2**

#### **PREMIERS PAS 9H00 À 13H00**

##### **Groupe 1**

##### **Séance photo «Fine Art Painterly» avec un adulte**

Prise de vues : séance photo réalisée en conditions clients

Accueil et mise en confiance du sujet

Maquillage par une maquilleuse professionnelle

Conseils de maquillage adaptés au portrait

Créations de portraits par la formatrice & photos réalisées par les stagiaires

##### **Groupe 2**

Prise de vues : séance photo réalisée en conditions clients (2e adulte)

#### **REPAS 13H À 14H**

#### **APRES MIDI 14H À 17H30**

##### **Groupe 1**

##### **Séance photo «Fine Art Painterly» avec un enfant**

Prise de vues : séance photo réalisée en conditions clients

Accueil et mise en confiance du sujet

Créations de portraits par la formatrice & photos réalisées par les stagiaires

##### **Groupe 2**

Prise de vues : séance photo réalisée en conditions clients (2e enfants)

Débriefing avec les stagiaires

#### **CONCLUSION INTERMEDIAIRE 17H30 À 18H00**

Débriefing de la journée



**REGARD D'AUTEUR**  
MARIAGE & PORTRAIT \ PHOTOGRAPHES CRÉATIFS

## **PROGRAMME**

### **JOUR 3**

#### **PREMIERS PAS 9H00 À 10H00**

Editing des photographies réalisées la veille  
Selection des meilleures photographies réalisées par les stagiaires

#### **MATINÉE 10H00 À 13H00**

Retouche spécifique du portrait «Fine Art Painterly»  
Techniques de lissage de peau  
Préparation des photographies pour le client

#### **REPAS 13H À 14H**

#### **APRES MIDI 14H À 17H00**

Fin de la retouche  
Présentation / Critique constructive des images finalisées

Comment vendre le portrait «Fine Art Painterly» ?  
Stratégie commerciale et ventes additionnelles.

#### **CONCLUSION DE LA FORMATION 17H00 À 18H00**

Débriefing de la formation